

四季環球- 江門恩平恆大泉都 (09/2020)

恆大泉都 樓盤簡介寶典

只供代理內部培訓使用

樓盤文字版簡介：

樓盤名稱：恆大泉都
地點：江門恩平市聖堂高速口良西鎮

產品類型：70年產權住宅
一手/二手：一手
產品建於土地類型：住宅
有哪幾類戶型：一房49-60，
兩房78-84，
三房91-108，
別墅185-244

均價：
洋房4600-5200
別墅7500-8000

毛坯/帶裝修：洋房精裝修 /別墅毛坯

平層或複式：平層

樓高：洋房32層，別墅3層

座數：約50座

層高：2.9米

按揭成數：不接受按揭

首期分期時限：全款分期2年

土地使用期限：洋房2012年拿地，別墅2017年拿地

最低總價銀碼：28.8萬

最細戶型尺寸：55-60 (49平暫時售罄)

可用明火嗎：可以

收樓日期：

現樓交齊房款可收樓

期房2021年5月或12月，看具體樓棟期數

收紅本日期：收樓後720个工作日内

現時有什麼交通設備回港：深茂高铁恩平站直達（目前）

現時回港交通設備車程時間：三小時內

張有什麼交通設備通車：深茂高铁(深圳至江門段)直達深圳北站

有否託管服務：有

管理費用：洋房1.6，別墅2.8

有冇車位：有（非贈送）

有冇泳池：有（運動會所）

會所有什麼設施：泳池，健身房，棋牌室，籃球，網球，台球，乒乓球等

附近有什麼商場食肆市場：良西市場

附近有什麼學校：項目自身規劃幼兒園及小學，良西小學

是否學區房：否

未來有什麼大基建發展：社區配備市級醫療中心

港澳人士可買嗎：可以

有冇香港人首付分期：2年分期

備註：

主推23/24棟，期房27/28/29，其餘現樓

** 一房*5/9，二三房*8/14，別墅*12/30

*本公司的海外物業銷售代理專責代理香港以外的海外物業，故不受香港物業之
(地產代理條例) 限制。

**資料由發展商提供，售價以現場銷控為準。

更新

至:15.10.2020

江門恆大泉都灣區紅盤

- 【恆】驚喜價提前引爆黃金周
 - 【大】華南唯一五國溫泉小鎮
 - 【泉】4700畝成熟康養大城
 - 【都】3750元/m²起帶1500元精裝修
- 總價25萬/套起享國際級大配套



恒大泉都总规图



温馨提示：1. 品牌名称：最早所属品牌为恒大集团；2. 本项目名称为恒大泉都，推广名为恒大泉都，最终以房产证为准，项目名称和包装品牌等，最终以政府相关部门确认为准；3. 本资料相关内容，均为对项目的初步设想，仅供参考，最终以政府相关部门确认为准；4. 以上所有标注的图例仅供参考，最终以政府相关部门确认为准；5. 本资料不作为要约邀请，不作为买卖合同附件，不作为买卖合同附件，不作为买卖合同附件，不作为买卖合同附件；6. 本资料不作为要约邀请，不作为买卖合同附件，不作为买卖合同附件，不作为买卖合同附件；7. 本资料不作为要约邀请，不作为买卖合同附件，不作为买卖合同附件，不作为买卖合同附件。

【恆大泉都】——森林溫泉度假城，由恆大集團開發的打造一個集旅遊、養生的旅遊度假大城。

樓盤文字版簡介：

樓盤名稱： 恆大泉都

地點： 江門恩平市聖堂高速口良西鎮

產品類型： 70年產權住宅

一手/二手：一手

產品建於土地類型： 住宅

有哪幾類戶型：

一房49-60， 兩房78-84， 三房91-108， 別墅185-244

均價：

洋房4600-5200

別墅7500-8000

毛坯/帶裝修： 洋房精裝修/別墅毛坯

附加費： 一房5/9， 二三房8/14， 別墅12/30

平層或複式：平層

樓高： 洋房32層， 別墅3層

按揭成數：

洋房首套3層， 二套4成

別墅4層起

首期分期時限：無

土地使用期限： 洋房2012年拿地， 別墅2017年拿地

最低首付銀碼： 23.8萬

最細戶型尺寸： 49-108

可用明火嗎： 可以

收樓日期：

現樓交齊房款可收樓（不可按揭）

期房2021年5月或12月， 看具體樓棟期數

收紅本日期：收樓後720個工作日內

現時有什麼交通設備回港： 深茂高鐵直達（目前）

現時回港交通設備車程時間：三小時內

張有什麼交通設備通車： 深茂高鐵直達深圳北站

有否託管服務： 有

管理費用：洋房1.6， 別墅2.8

有冇車位：有（非贈送）

有冇泳池：有（運動會所）

會所有什麼設施：泳池， 健身房， 棋牌室， 籃球， 網球， 台球， 乒乓球等

附近有什麼商場食肆市場： 良西市場

附近有什麼學校：項目自身規劃幼兒園及小學， 良西小學

是否學區房： 否

未來有什麼大基建發展： 社區配備市級醫療中心

港澳人士可買嗎： 可以

有冇香港人首付分期： 無

主推23/24棟， 期房27/28/29， 其餘現樓

在售戶型

一房：面積49方 52方

二房：面積79方 82方

三房：面積92方 102方 109方

湯泉別墅：面積185方-186方 四聯排

項目整體：



戶型圖：



月泉街25棟

四~五、七~二十七、三十~三十一層平面圖



三十一層局部平面圖



三十一層局部平面圖



三十一層局部平面圖



三十一層局部平面圖



三十一層局部平面圖

| 編號 | 01 | 02 | 03 | 04 | 05 |
|------|--------------------|-------------------|-------------------|-------------------|-------------------|
| 戶型 | 三室二廳一衛 | 一室一衛 | 一室一衛 | 一室一衛 | 二室二廳一衛 |
| 建築面積 | 約102m ² | 約51m ² | 約49m ² | 約51m ² | 約86m ² |

以上面積為預測建築面積，準確面積以簽署《商品房買賣合同》為準，戶型圖為示意圖。

- ⊙ 帶品牌裝修交樓，精緻品質生活
- ⊙ 功能俱全空間格局，享受多元人生
- ⊙ 独具景觀視野，攬山、園多重景觀
- ⊙ 戶型方正實用，明廚明衛，干湿分離
- ⊙ 景觀大陽台，贈送大飄窗，使用率高



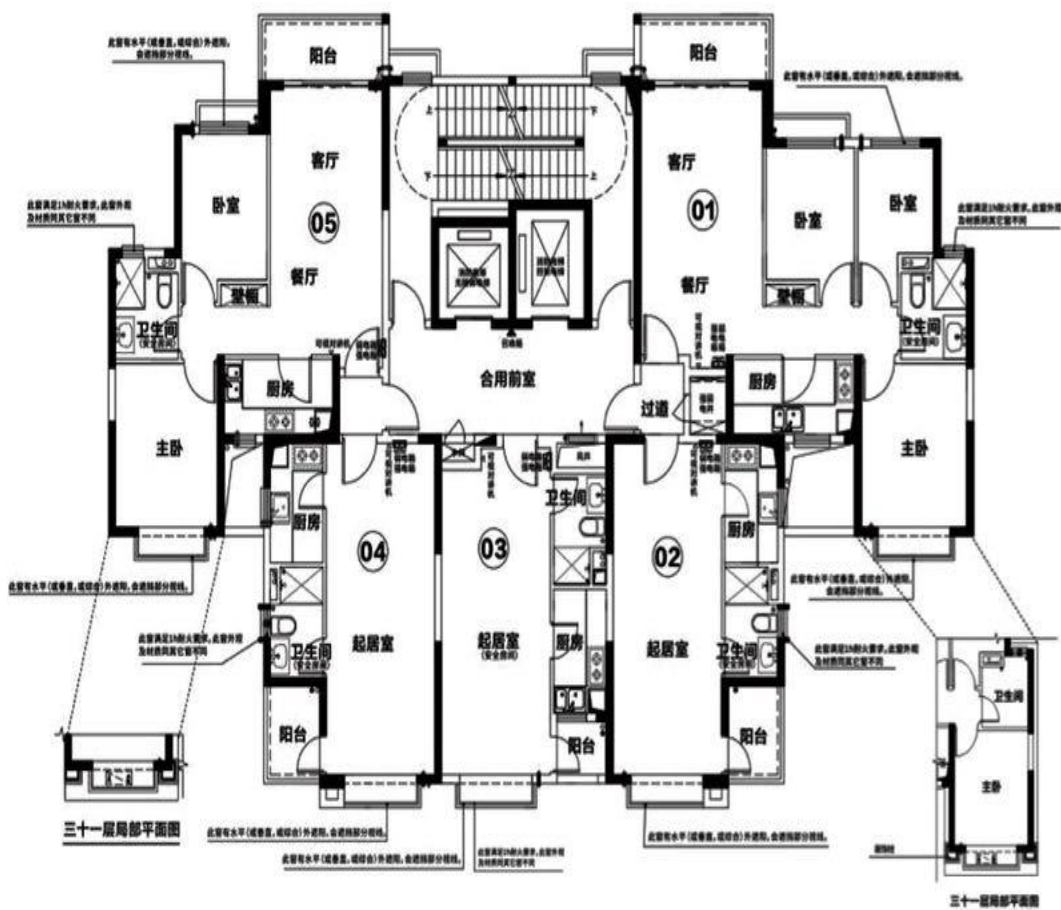
恒大集團 | 項目地址：廣東·江門恩平(沈海高速開陽段聖堂出口)

1. 銷售證號：2017043。2. 本項目投資方：恒大集團，開發商：恒大地產集團有限公司，代理商：東莞世聯地產代理有限公司。標準地名：恩平市良西鎮泉都大道東1號恒大泉都。3. 本資料相關文字、圖片是對項目所做的示意表現，僅供參考，最終標準詳見政府相關部門批准文件、圖則。若因政府政策及設計方案調整導致信息變化的內容，我們按照政府要求進行公示。4. 經政府批准的詳細規劃以銷售現場公示為準，敬請查看。5. 本廣告對項目的周圍道路、環境、交通、公共設施、各種產品及文字介紹，均僅供參考，不意味本公司對此作出任何承諾。6. 本廣告內容的權利及義務以政府登記的《商品房買賣合同》為準。7. 本資料自2019年12月31日啟用。8. 本廣告相關技術均為建築、裝飾內圖，最終計算面積以房屋測繪圖紙為準。9. (1) 本戶型圖所示尺寸僅供參考，交房尺寸以“買賣合同”為準。(2) 相同的戶型單位因樓梯、單元等差別，局部結構、面積可能不同。

恒大泉都

月泉街26栋

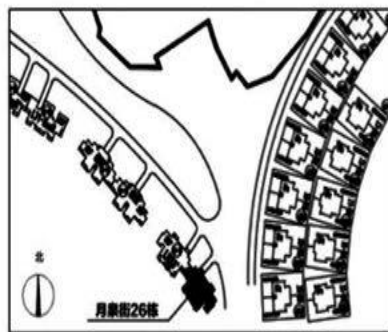
四~五、七~二十七、三十~三十一层平面图



| 编号 | 01 | 02 | 03 | 04 | 05 |
|------|--------------------|-------------------|-------------------|-------------------|-------------------|
| 户型 | 三室二厅一卫 | 一室一卫 | 一室一卫 | 一室一卫 | 二室二厅一卫 |
| 建筑面积 | 约102m ² | 约51m ² | 约49m ² | 约51m ² | 约86m ² |

以上面积为预测建筑面积，准确面积以签署《商品房买卖合同》为准，户型图为例示意图。

- ◎ 带品牌装修交楼，精致品质生活
- ◎ 功能俱全空间格局，享受多元人生
- ◎ 独具景观视野，揽山、园多重景观
- ◎ 户型方正实用，明厨明卫，干湿分离
- ◎ 景观大阳台，赠送大飘窗，使用率高



恒大集团
世界 500 强
2018年7月由《财富》杂志评选世界500强企业排行榜

项目：广东·恩平 沈海高速
地址：圣堂出口

1. 预售证号：2017043。2. 本项目投资方：恒大集团，开发商：恒大地产集团恩平有限公司，代理商：佛山恒联房地产开发有限公司。标准地名：恩平市良西镇泉都大道东1号恒大泉都。3. 本资料相关文字、图片是对项目所做的示意说明，仅供参考，最终以政府相关部门批准文件、图则、经政府批准的详细规划图在销售现场公示，敬请查看。后续因规划及设计方案调整导致信息变化的内容，我司将按照政府要求进行公示。4. 经政府批准的详细规划以销售现场公示为准，敬请查看。5. 本广告对项目的环境规划、环境、交通、公共设施、各种产品及文字介绍，旨在提供相关信息，并不意味着本公司对此作出了任何承诺。6. 本广告为要约邀请，买卖双方的权利义务以双方签订的《商品房买卖合同》为准。7. 本资料自2018年12月31日起用。8. 本广告相关面积均为建筑/套内面积，最终计算面积以房屋测绘图为准。9. (1) 本户型图所示尺寸仅供参考，交房尺寸以《买卖合同》约定为准。(2) 相同的户型单位因楼层、单元等差别，局部结构、面积可能不同。

恒大泉都

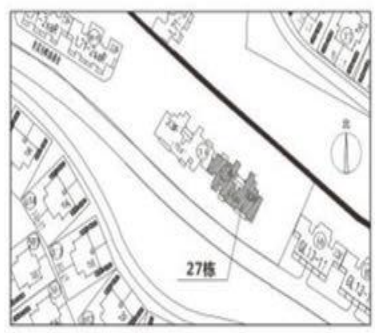
27栋楼户型

3-32层平面图



| 编号 | 01 | 02 | 03 | 04 | 05 |
|------|--------------------|-------------------|-------------------|-------------------|-------------------|
| 户型 | 三室二厅一卫 | 二室二厅一卫 | 二室二厅一卫 | 一室二厅一卫 | 二室二厅一卫 |
| 建筑面积 | 约109m ² | 约79m ² | 约78m ² | 约53m ² | 约79m ² |

- 南北通透，全明户型
- 厨房、餐厅独立分布，开敞使用
- 风与阳光满溢流淌，鲜氧自由徜徉
- 双厅合一，最大限度延展欢畅生活空间
- 超大景观阳台，一杯茶，一本书，一份悠闲



以上面积为预测建筑面积，准确面积以签署《商品房买卖合同》为准，户型图仅供参考。

恒大集团 | 项目地址：广东·江门恩平(沈海高速开阳段圣堂出口)

1. 预售证号：2018048。2. 本项目投资力：恒大集团，开发商：恒大地产集团恩平有限公司，代理商：东莞恒裕房地产开发有限公司。标准物业：恩平市恒裕国际恒大国际1号恒大国际。3. 本图仅供参考，最终以政府相关部门批准文件为准。4. 经政府批准的详细规划以政府规划公示为准。5. 本广告为项目的营销推广，环境、交通、公共设施、各种产品及文字介绍，旨在提供相关信息，不作为本公司对任何作出了任何承诺。6. 本广告为营销推广，买卖双方应在签署《商品房买卖合同》为准。7. 本广告有效期至2020年6月30日。



恒大泉都

28栋楼户型

3~32层平面图



| 编号 | 01 | 02 | 03 | 04 | 05 |
|------|--------------------|-------------------|-------------------|-------------------|-------------------|
| 户型 | 三室二厅一卫 | 二室二厅一卫 | 二室二厅一卫 | 一室二厅一卫 | 二室二厅一卫 |
| 建筑面积 | 约109m ² | 约79m ² | 约78m ² | 约53m ² | 约79m ² |

- 南北通透，全明户型
- 厨房、餐厅独立分布，开敞使用
- 风与阳光满溢流淌，鲜氧自由徜徉
- 双厅合一，最大限度延展欢畅生活空间
- 超大景观阳台，一杯茶，一本书，一份悠闲



以上面积为预测建筑面积，准确面积以签署《商品房买卖合同》为准，户型图为例示意图。

恒大集团
世界 500 强

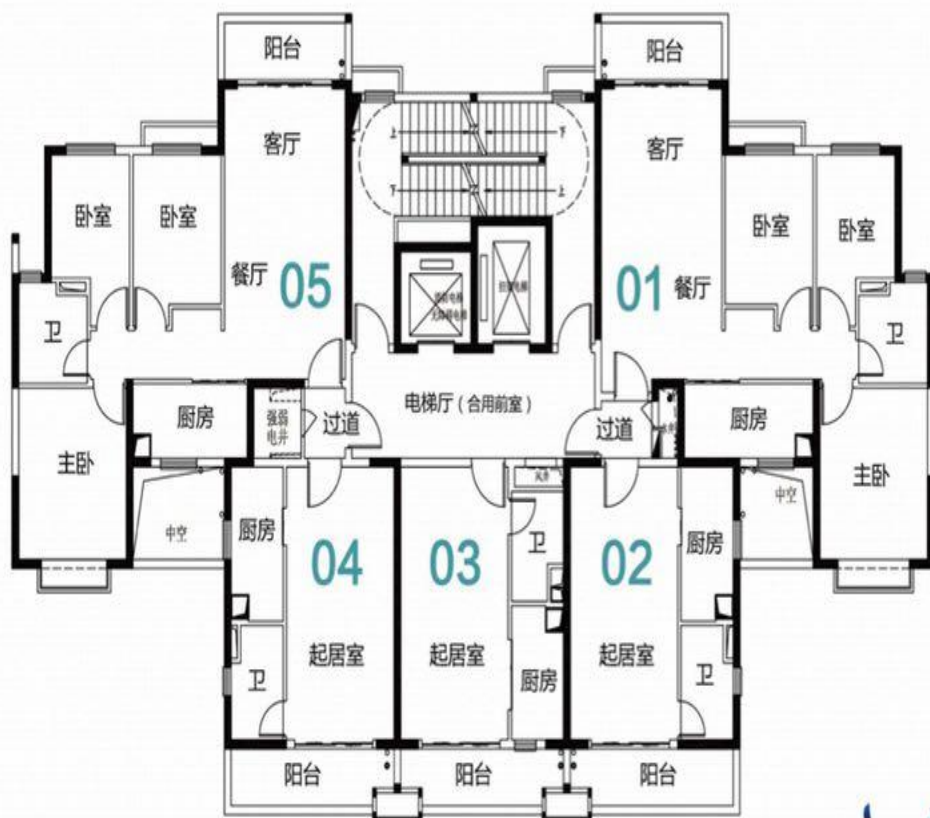
项目地址：广东惠平沈海高速开阳段圣堂出口

1. 预售证号：2018049。2. 本项目投资方恒大集团，开发高恒大地产集团惠州有限公司，代理商东莞世联房地产顾问有限公司，标准地名惠平西镇恒大圣堂1号恒大泉都。3. 本资料相关文字、图片是对项目所做的示意表现，仅供参考，最终以政府相关部门批准文件、图则、经政府批准的详细规划已在销售现场公示，敬请查看。后续因规划及设计方案调整导致信息变化的内容，我司将按照政府要求进行公示。4. 经政府批准的详细规划以销售现场公示为准，敬请查看。5. 本广告对项目的周边道路规划、环境、交通、公共设施、各种产品及文字介绍，旨在提供相关信息，不意味着本公司对此作出了任何承诺。6. 本广告为要约邀请，买卖双方的权利及义务以双方签订的《商品房买卖合同》为准。7. 本广告有效期至2020年12月31日。

恒大泉都

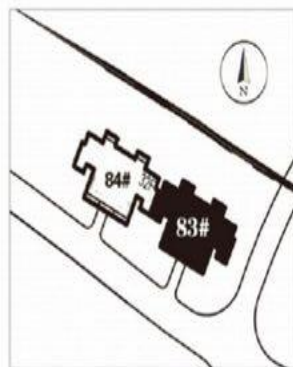
83栋楼户型

7~26, 29, 30层平面图



| 编号 | 01 | 02 | 03 | 04 | 05 |
|------|--------------------|-------------------|-------------------|-------------------|--------------------|
| 户型 | 三室二厅一卫 | 一室一卫 | 一室一卫 | 一室一卫 | 三室二厅一卫 |
| 建筑面积 | 约110m ² | 约50m ² | 约48m ² | 约50m ² | 约108m ² |

- 户型方正，南北通透，享全明空间
- 主卧朝南，享受无边际的阳光园林美景
- 宽敞景观阳台，一把藤椅，一片悠闲时光
- 阳光厨房相连餐厅，动线自如，美味从此乐无忧
- 全明客厅与阳台相连，独具景观视角，绿意盎然



7~26, 29, 30层平面图 * 以上面积为预测建筑面积，准确面积以签署《商品房买卖合同》为准，户型图仅为示意。

恒大集团
世界 500 强

项目地址：广东恩平沈海高速开阳段圣堂出口

1. 预售证号：2017019。2. 本项目投资方：恒大集团，开发商：恒大地产集团惠州有限公司，代理商：佛山恒联房地产经纪有限公司。标准地名：惠平市良德镇恒大泉都1号恒大泉都。3. 本资料相关文字、图片是对项目所指的客观表述，仅供参考，最终标准详见政府相关部门批复文件、图则。经政府批准的详细规划已在销售现场公示，敬请查看。后期规划及设计方案调整导致信息变化的内容，我司将按照政府要求进行公示。4. 经政府批准的详细规划以销售现场公示为准，敬请查看。5. 本广告对项目的使用功能规划、环境、交通、公共设施、各种产品及文字介绍，旨在提供相关信息，不意味本公司对此作出了任何承诺。6. 本广告为要约邀请，买卖双方权利及义务以双方签订的《商品房买卖合同》为准。7. 本资料自2017年9月1日起刊。8. 本广告相关面积均为建筑面积，最终计算面积以房屋管理部门的面积为准。9. (1) 本户型图尺寸仅供参考，交房尺寸以《买卖合同》约定为准。(2) 相同户型不同单位的楼栋楼层、单元等差别，同层结构、面积可能不同。

恒大泉都

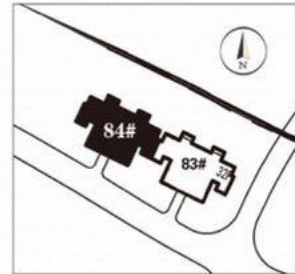
84栋楼户型

7~26、29、30层平面图



| 编号 | 01 | 02 | 03 | 04 | 05 |
|------|--------------------|-------------------|-------------------|-------------------|--------------------|
| 户型 | 三室二厅一卫 | 一室一卫 | 一室一卫 | 一室一卫 | 三室二厅一卫 |
| 建筑面积 | 约108m ² | 约50m ² | 约48m ² | 约50m ² | 约110m ² |

- 户型方正，南北通透，享全明空间
- 主卧朝南，享受无边际的阳光园林美景
- 宽敞景观阳台，一把藤椅，一片悠闲时光
- 阳光厨房相连餐厅，动线自如，美味从此乐无忧
- 全明客厅与阳台相连，独具景观视角，绿意盎然



7~26、29、30层平面图 * 以上面积为预测建筑面积，准确面积以签署《商品房买卖合同》为准，户型图仅为示意。



项目地址：广东恩平沈海高速开阳段圣堂出口

1. 预售证号：2017019。2. 本项目投资方：恒大集团，开发商：恒大地产集团恩平有限公司，代理商：佛山恒联房地产经纪有限公司。标准地名：恩平市恒联恒大国际3号恒大泉都。3. 本资料相关文字、图片是开发商所做的示意图，仅供参考，最终标准详见政府相关部门批准文件、图则。经政府批准的详细规划已在销售现场公示，敬请留意。后续规划及设计方调整导致信息变化的内容，我司将按照政府要求进行公示。4. 经政府批准的详细规划以销售现场公示为准，敬请留意。5. 本广告对项目的规划、环境、交通、公共设施、各种产品及文字介绍，旨在提供相关信息，并不意味着本公司对此作出了任何承诺。6. 本广告为要约邀请，买卖双方应依据双方签订的《商品房买卖合同》为准。7. 本资料自2017年8月21日起刊。8. 本广告相关面积均为建筑/套内面积，最终以计算面积以房管局测绘数据为准。9. (1) 本户型图所示尺寸仅供参考，交房尺寸以《买卖合同》约定为准。(2) 相同户型单位因楼栋、单元、楼层、朝向、面积可能不同。

香港認購流程：

1. 空中轉訂 ¥ 20000認購
2. 出委託書給銷售代辦理購房手續
3. 草簽合同可以寄到香港簽
4. 正簽

*本公司的海外物業銷售代理專責代理香港以外的海外物業，故不受香港物業之〈地產代理條例〉限制。

**資料由發展商提供，售價以現場銷控為準